



Ubicación:
Calle Río Xochicalco Colonia Vista
Hermosa, CP 62290, Cuernavaca, Morelos.

Proyecto:
Conjunto Amelia
Casa Amelia

Cliente:
Lateral

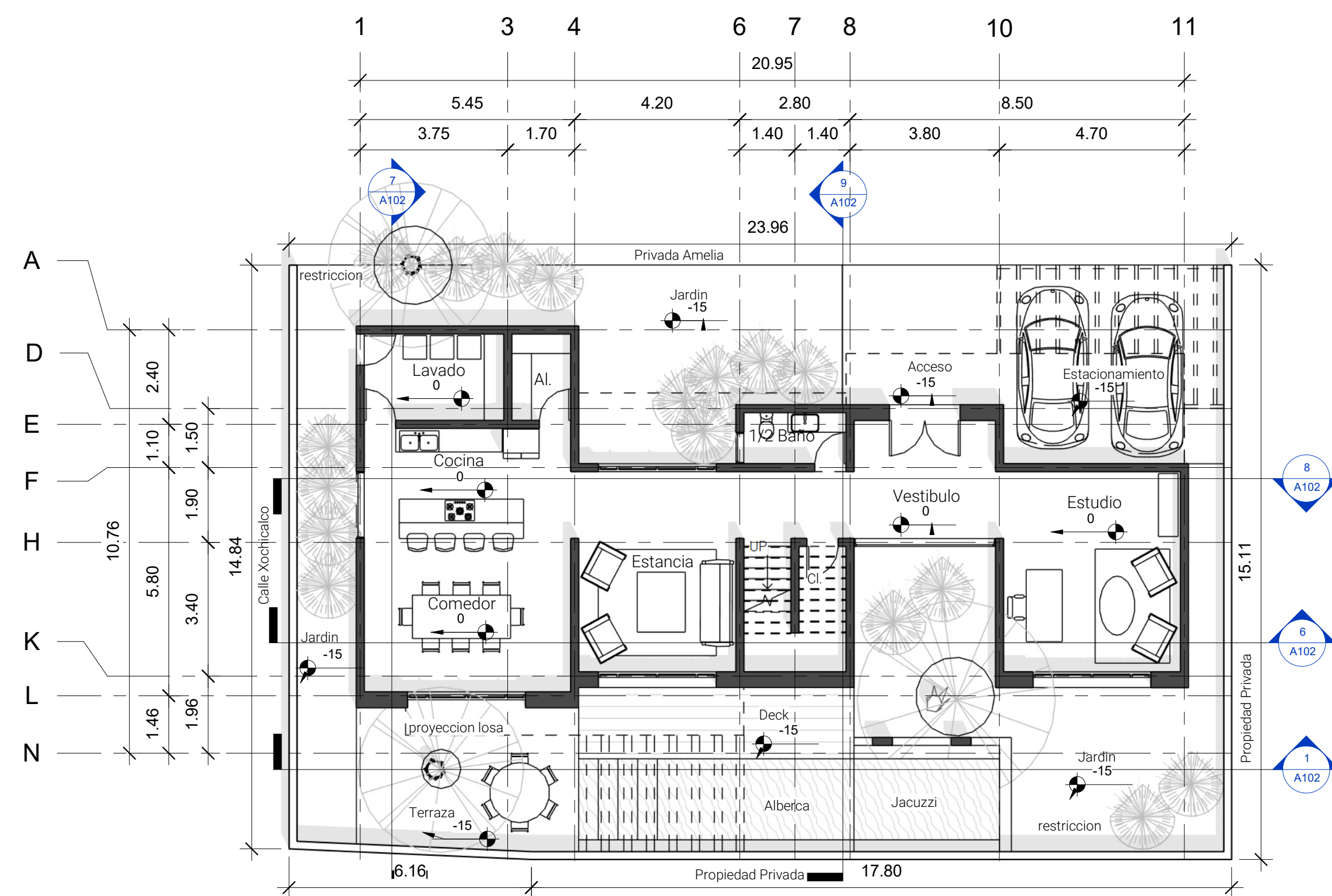
Diseño:
Arq. Edgar Rodrigo Espitia Miñón

Concepto	Superficie
Áreas Habitables	
Cocina	17.00 m ²
Estancia	34.00 m ²
Comedor	13.00 m ²
Alacena	36.00 m ²
Living	26.00 m ²
Recamara Principal	61.00 m ²
Recamara 2	61.00 m ²
Recamara 3	33.00 m ²
Vestibulo y Circulación	117.00 m ²
Cochera	36.00 m ²
Baño Jardín	36.00 m ²

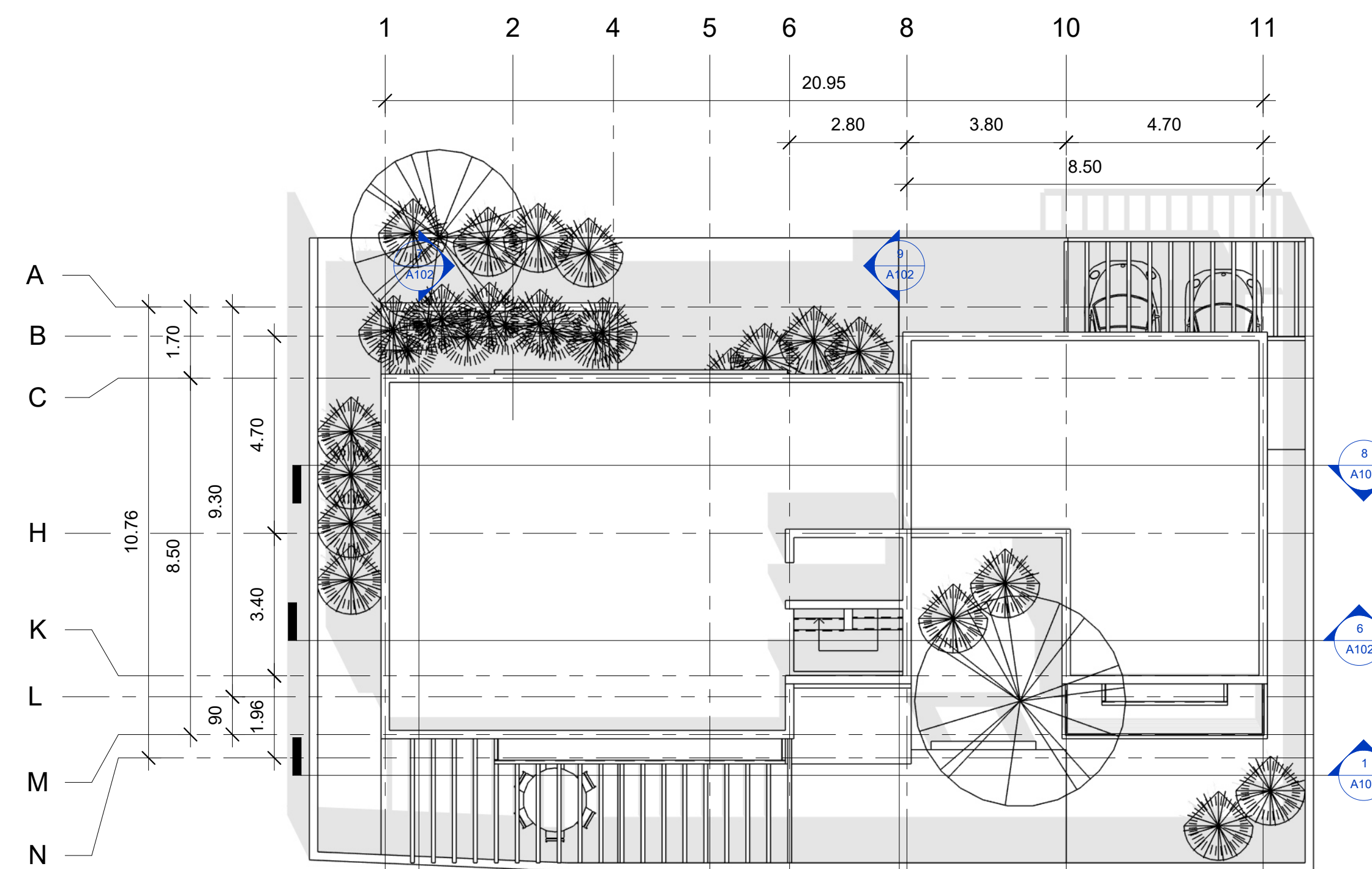
Áreas Exteriores	Superficie
Asador	8.00 m ²
Jardín	100.00 m ²
Área Planta Baja	194.00 m ²
Área Planta Alta	177.00 m ²
Área Total	371.00 m ²

Revisiones:

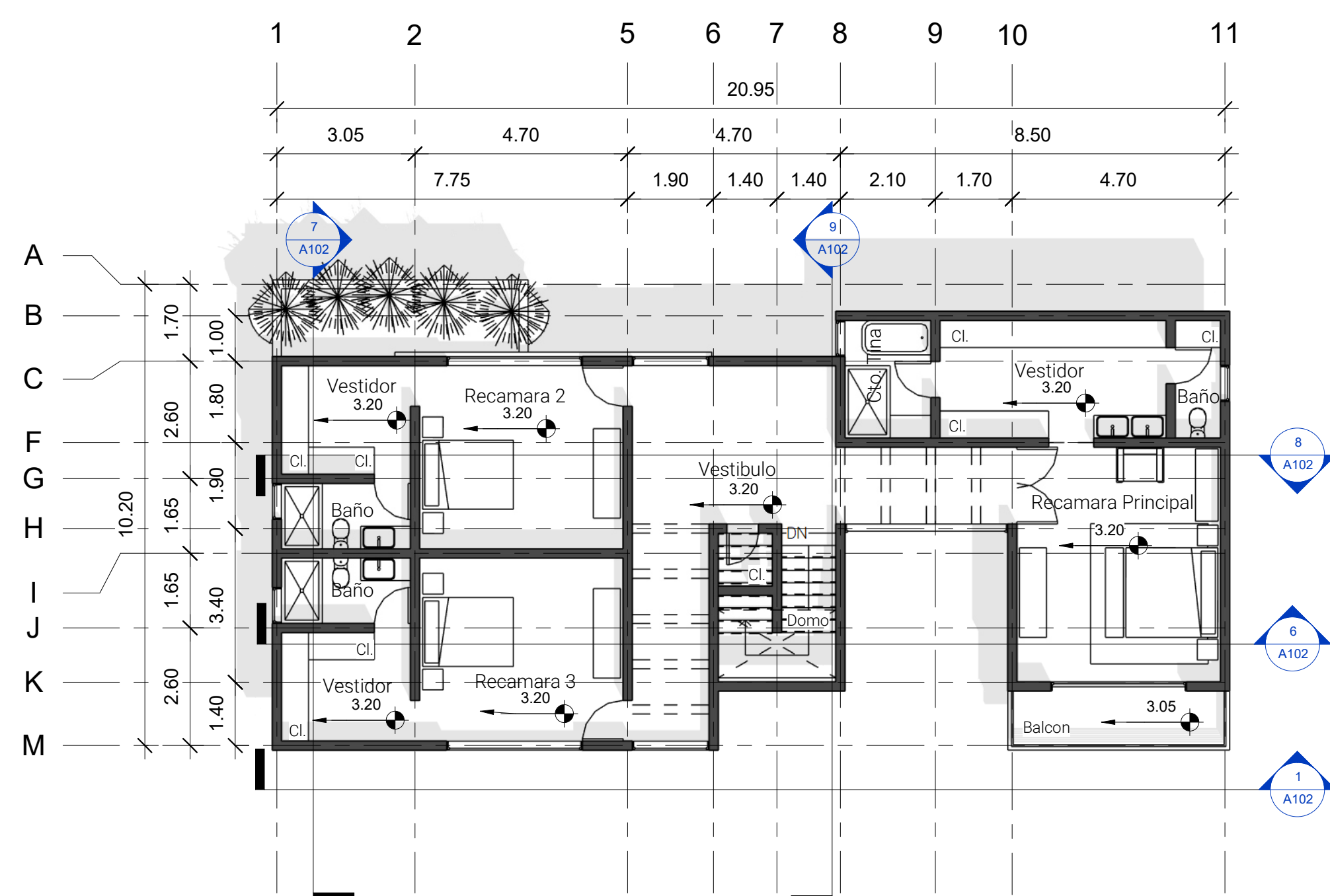
Fecha	Comentarios
18.05.21	Cambiar materialidad en...



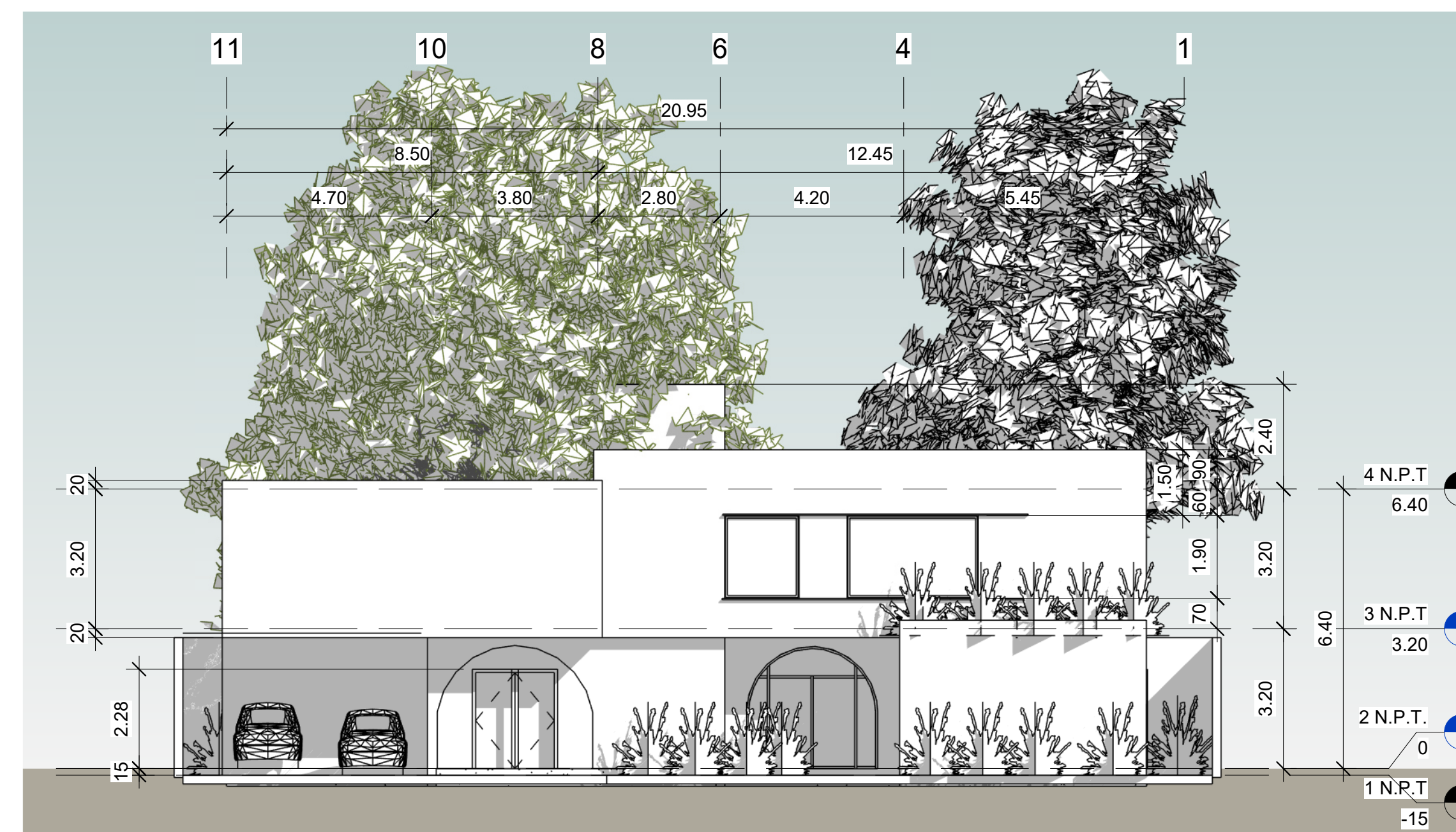
1 **Planta Baja**
1 : 100



3 **Planta de Conjunto**
1 : 100



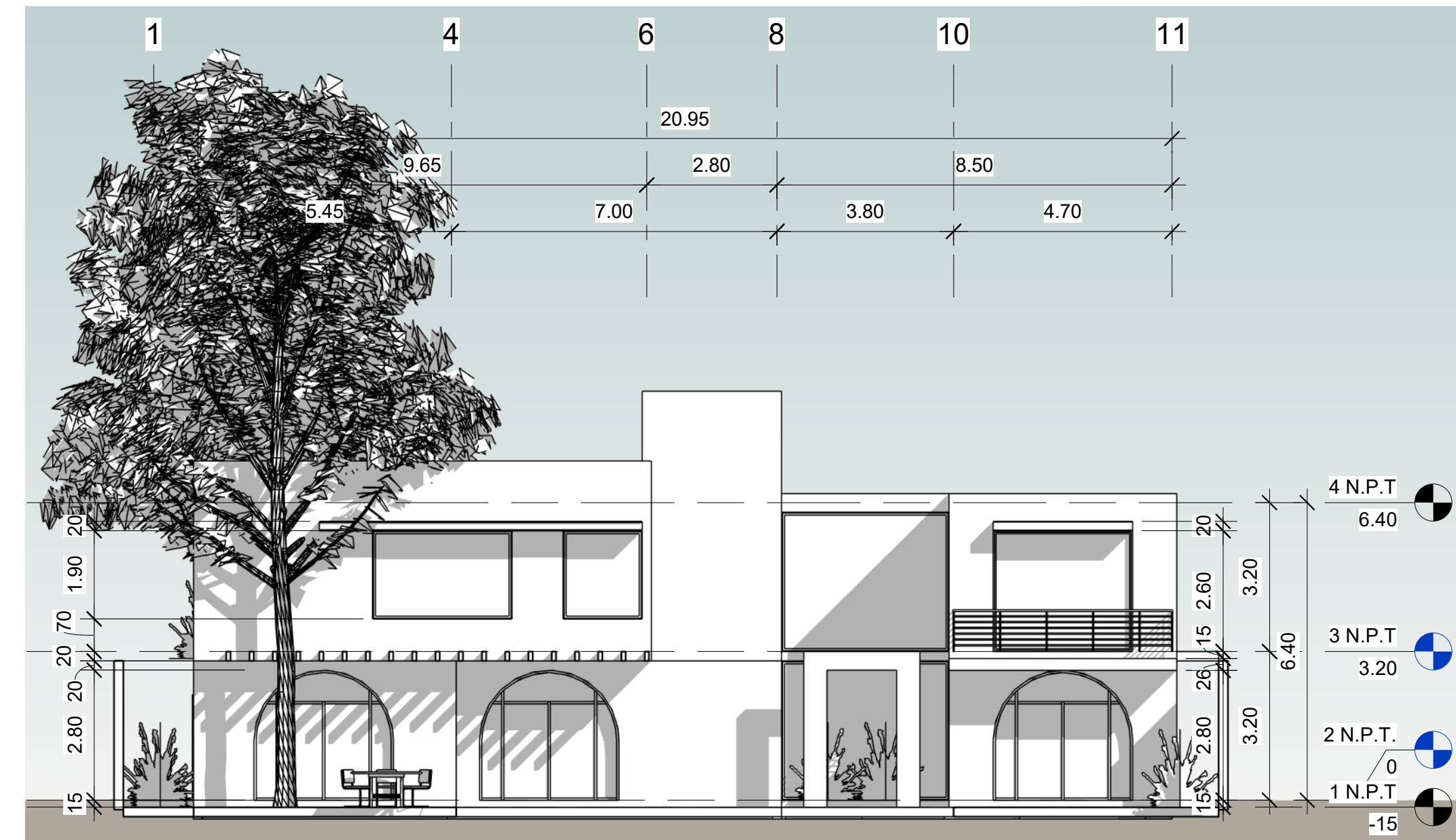
2 **Planta Alta**
1 : 100



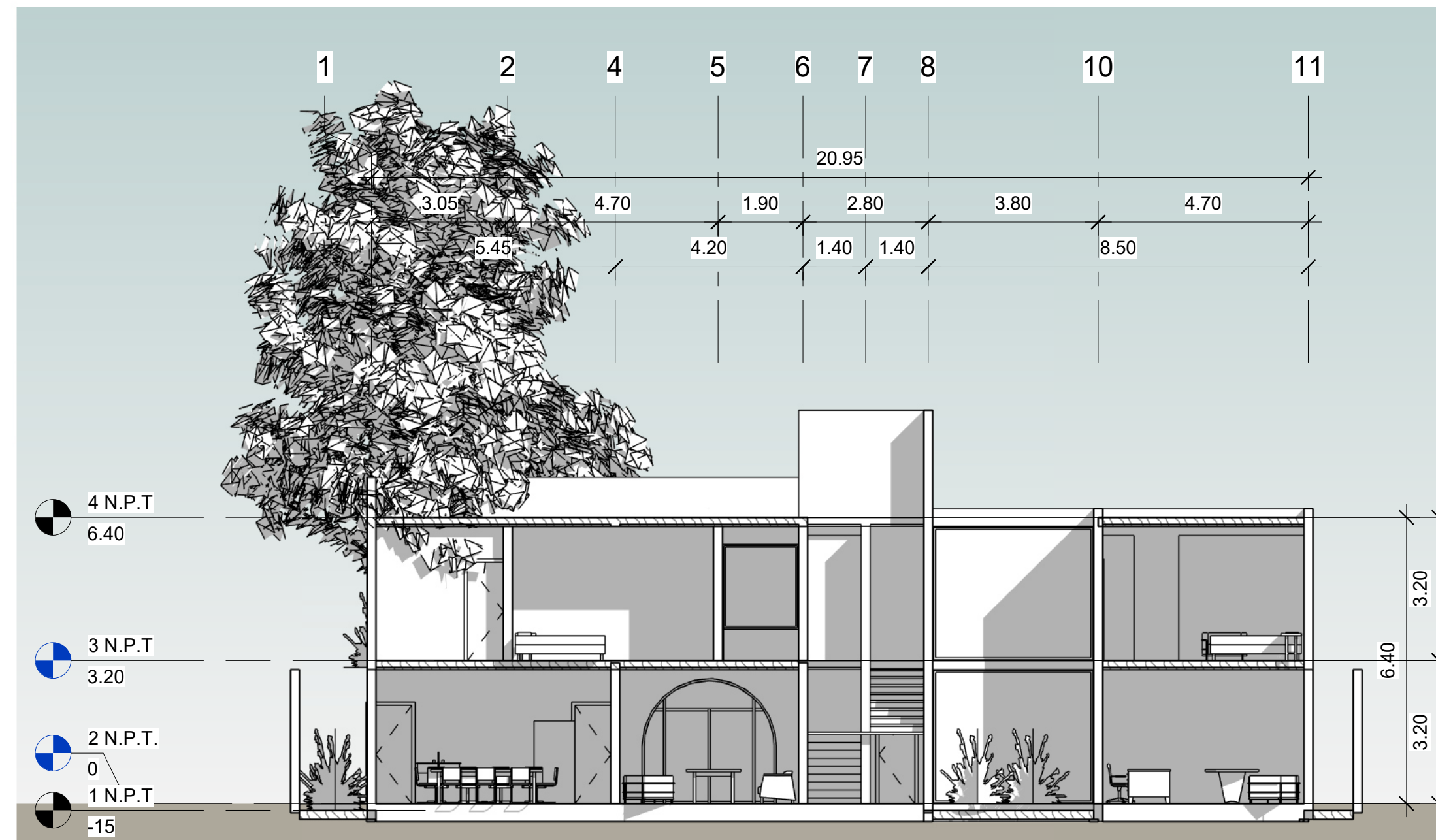
5 **Fachada Frontal**
1 : 100

Ar/01

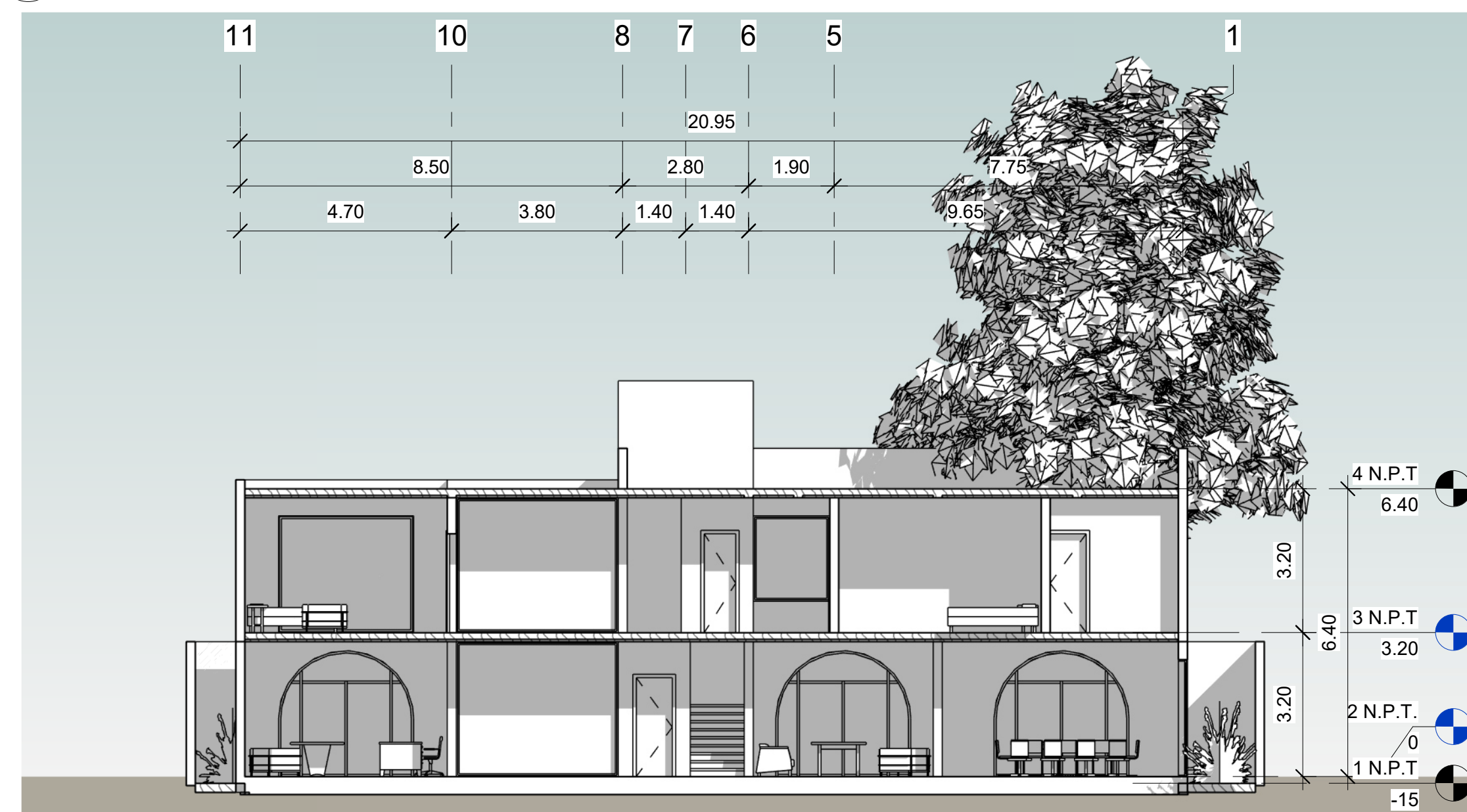
Plan: Casa Amelia
Fech: 20/05/2021
Esc: 1:100 **Cotas:** Metros



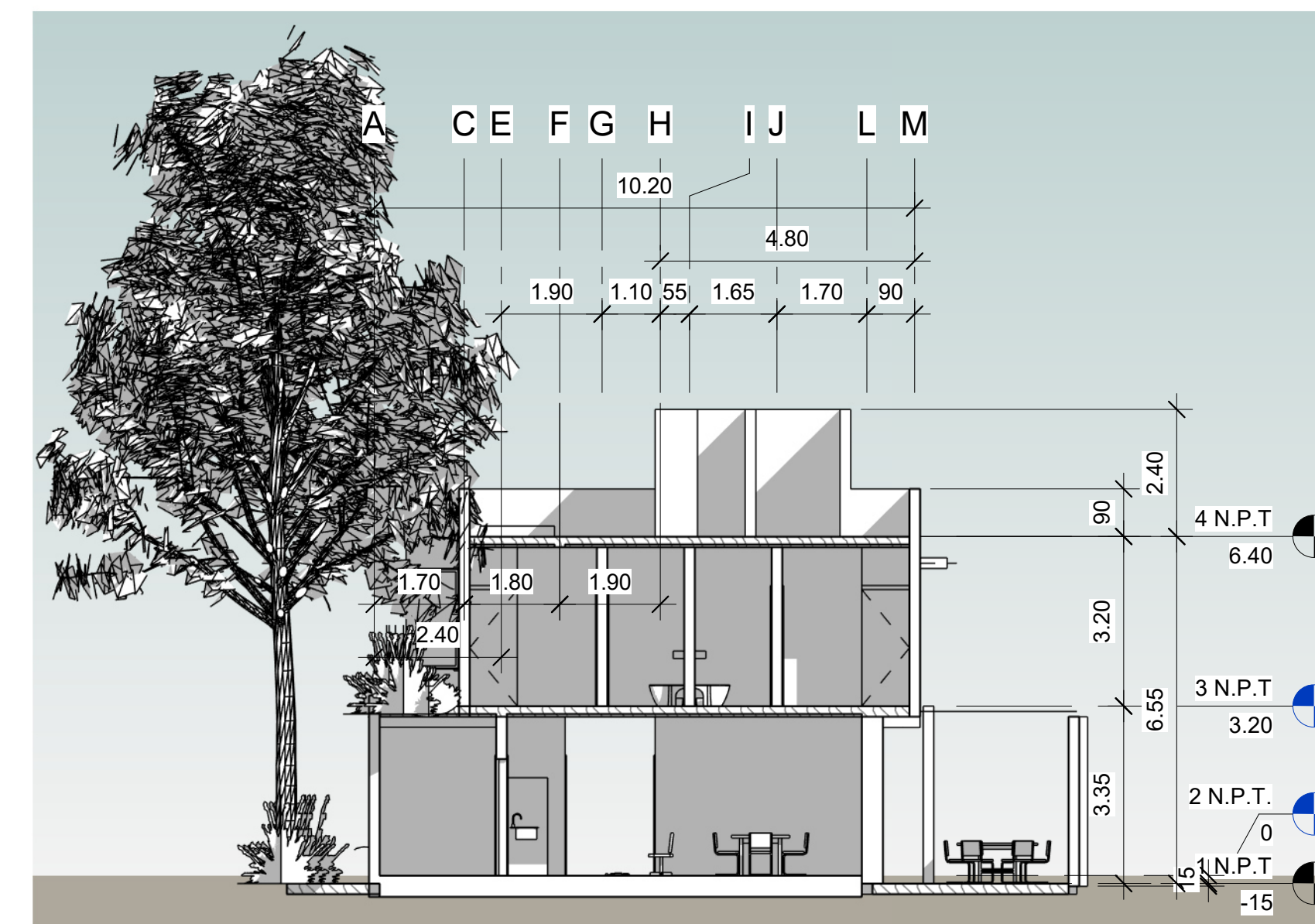
1 Fachada Posterior
1 : 100



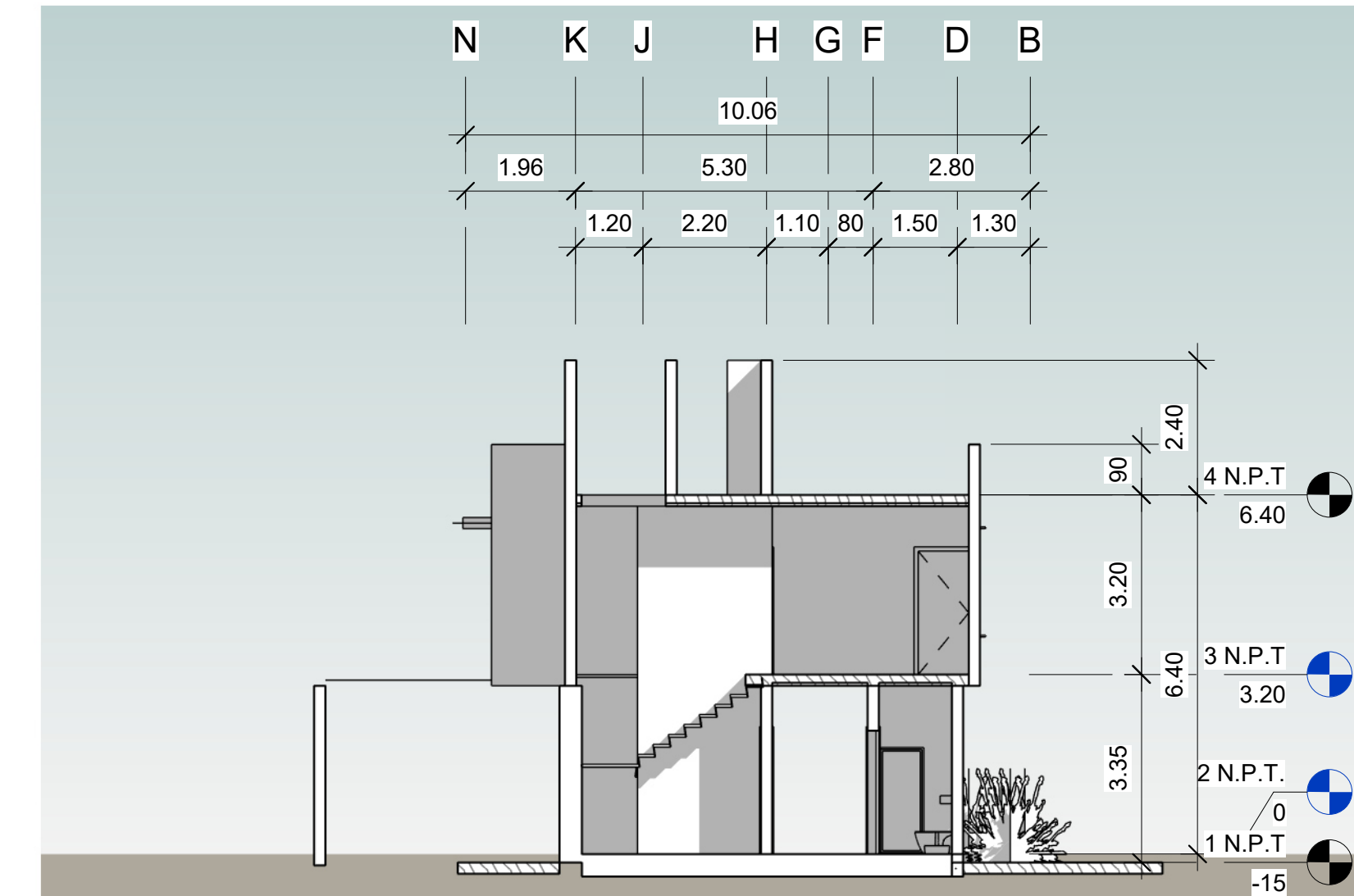
6 Sección 1
1 : 100



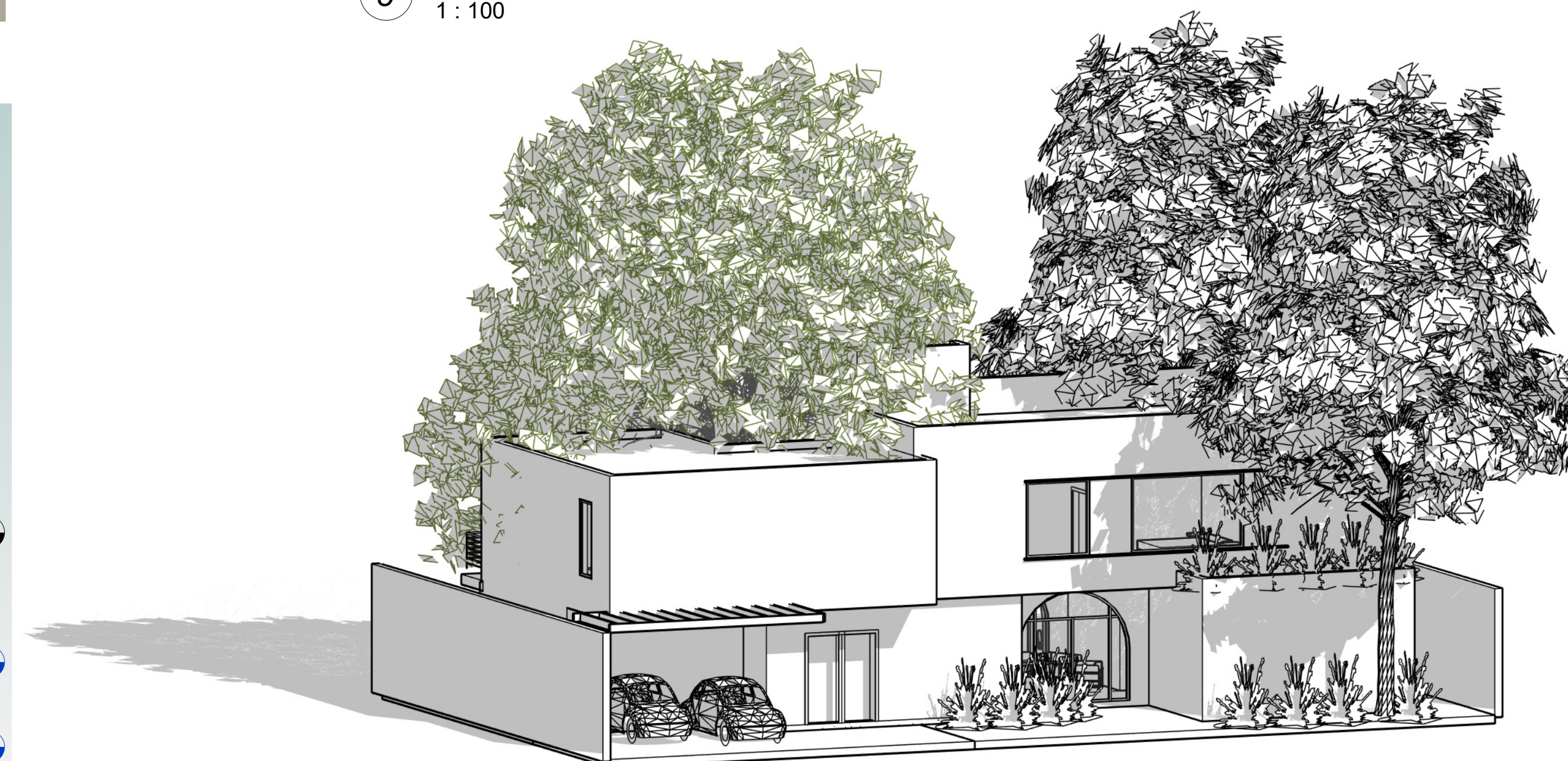
8 Sección 3
1 : 100



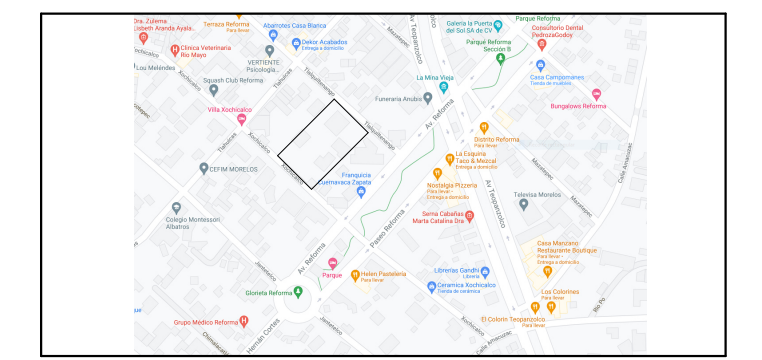
7 Sección 2
1 : 100



9 Sección 4
1 : 100



2 {3D}



Ubicación:
Calle Río Xochicalco Colonia Vista
Hermosa, CP 62290, Cuernavaca, Morelos.

Proyecto:
Conjunto Amelia
Casa Amelia

Cliente:
Lateral

Diseño:
Arq. Edgar Rodrigo Espitia Miñón

Cuadro de Concepto	
Concepto	Superficie
Áreas Habitables	
Cocina	17.00 m ²
Estancia	34.00 m ²
Comedor	13.00 m ²
Alacena	36.00 m ²
Living	26.00 m ²
Recamara Principal	61.00 m ²
Recamara Principal	61.00 m ²
Recamara 2	33.00 m ²
Recamara 3	33.00 m ²
Vestibulo y Circulación	117.00 m ²
Cochera	36.00 m ²
Baño Jardín	36.00 m ²
Áreas Exteriores	
Asador	8.00 m ²
Jardín	100.00 m ²
Área Planta Baja	
	194.00 m ²
Área Planta Alta	
	177.00 m ²
Área Total	371.00 m²

Revisiones:

Fecha	Comentarios
18.05.21	Cambiar materialidad en...









